

Potenziamento delle abilità e delle competenze digitali nella Formazione Forestale

www.foree.eu

L'obiettivo di FOREE è sviluppare un "Corso di Formazione per Formatori" e un MOOC (Corso Online Aperto e di Massa) sui modelli di apprendimento "blended" per trasformare l'educazione forestale Europea da puramente in aula in un sistema educativo ibrido flessibile attraverso l'uso complementare di concetti, strumenti e piattaforme di apprendimento digitale e la loro ampia applicazione nei corsi di formazione forestale per adulti.



Si rivolge a

Insegnanti, formatori, formatori degli insegnanti, sviluppatori di corsi e format di apprendimento

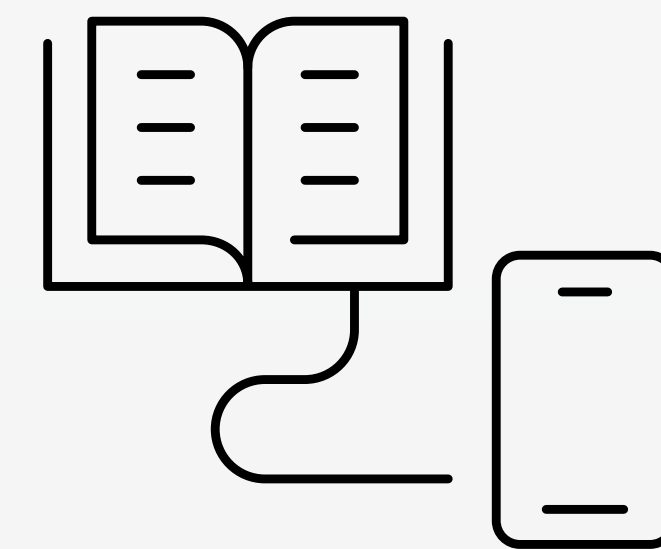
Responsabili e gestori della formazione per gli operatori forestali



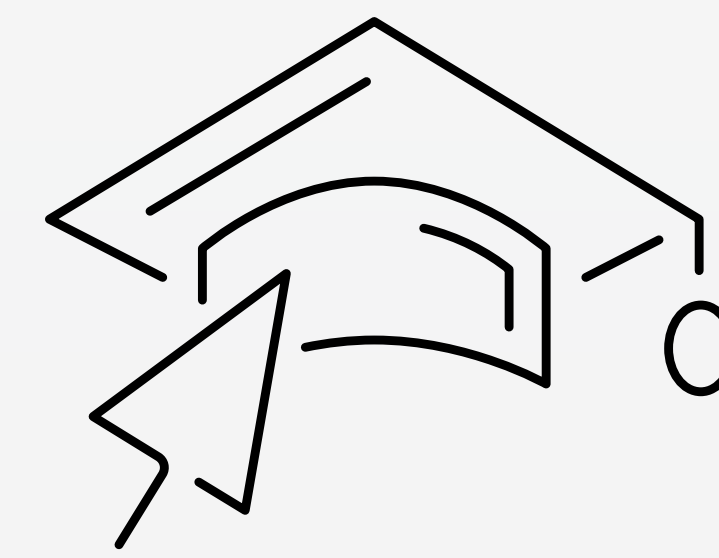
Priorità



Migliorare le competenze di insegnanti, formatori, educatori e altro personale coinvolto nell'educazione per gli adulti

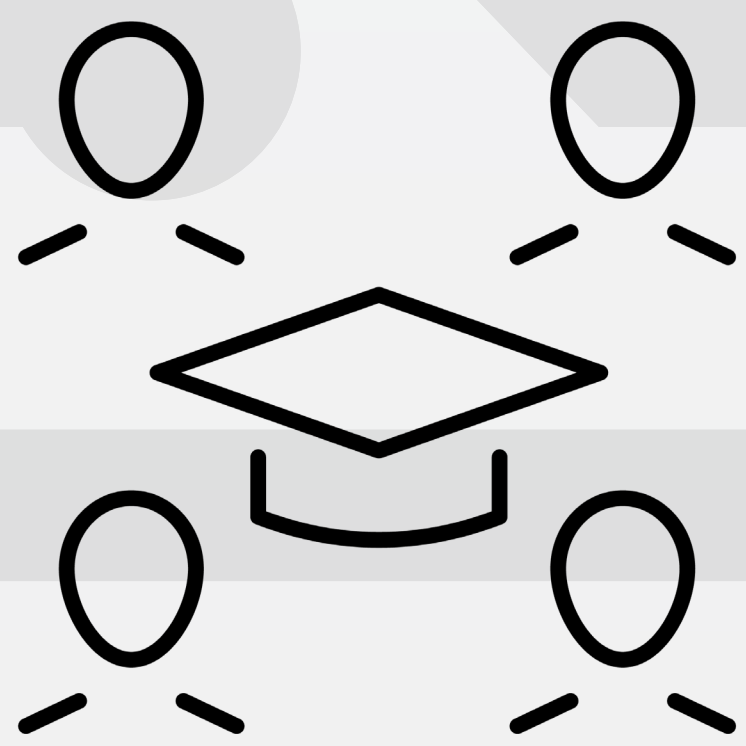


Affrontare la trasformazione digitale attraverso lo sviluppo di risorse digitali, resilienza e capacità



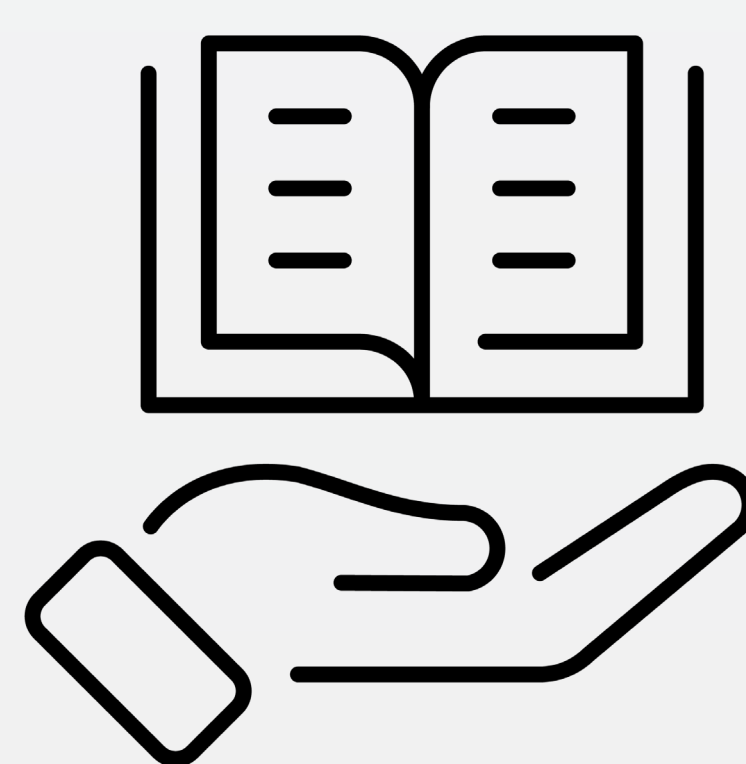
Contribuire all'innovazione nell'istruzione e formazione professionale

Risultati di progetto



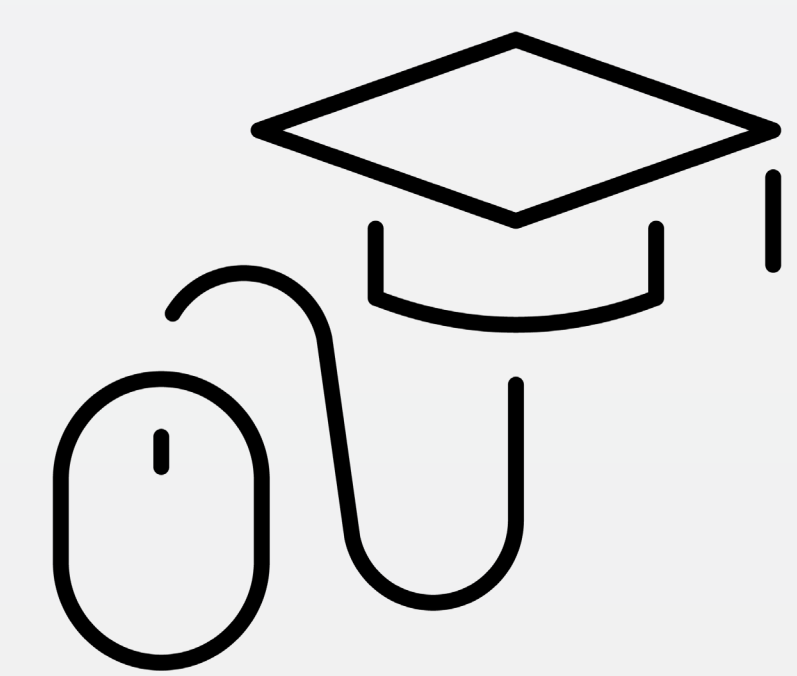
Corso di Formazione per Formatori

Progettare corsi su modelli eDidactic e blended learning, preparare insegnanti e formatori sulla creazione di contenuti digitali e trasferimento di conoscenza digitale.



Corsi pilota guidati a livello Nazionale

I partner di progetto fungono da hub regionali (apprendimento tra pari) fornendo formazione al personale educativo di altri Centri di Educazione Forestale.



Corso online Europeo (MOOC)

MOOC sull'apprendimento misto per un pubblico europeo più ampio incl. Toolbox online con informazioni sugli strumenti digitali e sull'insegnamento dell'educazione forestale.

Inizio del progetto: 1.12.2022
Fine del progetto: 31.5.2025
Budget: EUR 400.000

Coordinatore del progetto: Holzcluster Steiermark GmbH, AT

Il progetto FOREE è stato finanziato con il supporto della Commissione Europea. Questa pubblicazione riflette esclusivamente il punto di vista dell'autore e la Commissione non può essere ritenuta responsabile per qualsiasi uso che possa essere fatto delle informazioni in essa contenute. Co-finanziato da ERASMUS+ - Project number: 2022-1-AT01-KA220-VET-000089296



Co-funded by
the European Union



Landesbetrieb Wald und Holz
Nordrhein-Westfalen

Zentrum für Wald und Holzwirtschaft

